



# 기업뱅킹 사용 설명서

Hanabank corporate Banking User Manual

## 인증센터

발급/재발급

# 발급/재발급

Step 1. 사용자 선택 및 사업자 정보 입력 후 확인 버튼을 클릭합니다.

## 인증서 발급/재발급

### 사용자 확인

사업자 선택	<input checked="" type="radio"/> 법인사업자 <input type="radio"/> 개인사업자
--------	--

### 사업자 정보 입력

사용자 아이디	<input type="text"/>
사업자등록번호	<input type="text"/> ('-'없이 입력)

확인

취소

# 발급/재발급

Step 2. 발급할 인증서 종류를 선택한 후 확인 버튼을 클릭합니다.

## 인증서 발급/재발급

1. 인증서 선택

2

3

4

5

6

### 인증서 종류 선택

인증서 구분	<input checked="" type="radio"/> 은행/신용카드/보험용	<input type="radio"/> 전자세금용	<input type="radio"/> 전자거래범용	<input type="radio"/> 전자거래범용
인증기관	금융결제원 (Yesign)	금융결제원 (Yesign)	한국전자인증(주)	한국정보인증(주)
발급수수료	4,400원/1년(부가세 포함) - 유효기간 이내 재발급은 수수료 면제	4,400원/1년(부가세 포함) - 유효기간 이내 재발급은 수수료 면제	110,000원/1년(부가세 포함) - 유효기간 이내 재발급은 수수료 면제	
사용용도	모든 은행 및 보험 인터넷뱅킹, 온라인 신용카드 결제 가능 전자정부 민원서비스 이용 가능 - 전자입찰 제외 인터넷 증권거래 불가	전자세금계산서 거래 - 국세청 e세로 사이트 - 전자세금계산서 ASP 전체 사이트 - ERP사이트 - 국세청 제공 민원업무(홈택스 등)	금융거래뿐 아니라 각종 전자 입찰등 모든 전자거래에 사용	
사용유효기간	1년	1년	1년	

확인

인증센터 메인화면

# 발급/재발급

Step 3. 인증서 발급을 위한 필수 약관에 동의합니다.

## 인증서 발급/재발급

1

2. 약관 동의

3

4

5

6

전체약관동의

### Yessign 인증서 이용약관 및 개인정보 취급방침 (필수)

동의함

#### yessign서비스 이용약관

##### 1장 총칙

##### 제1조 (목적)

이 약관은 전자서명법(이하 "법"이라 한다)에 의거 공인인증기관으로 지정받은 사단법인 금융결제원(이하 "결제원"이라 한다)이 제공하는 공인인증서비스(이하 "yessign서비스"라 한다)를 이용함에 있어 결제원과 가입자·가입신청자·이용자의 권리, 의무 및 책임사항을 정함을 목적으로 한다.

##### 제2조 (정의)

이 약관에 사용하는 용어의 정의는 다음과 같다.

### 인증서 발급에 따른 개인정보 수집 및 이용동의 (필수)

동의함

#### Yessign 공인인증서 발급을 위한 개인정보 수집 및 이용 동의(필수사항)

##### 수집하는 개인정보의 항목

##### 공인인증기관의 안전성 확보 및 고객 재산의 보호를 위한 필수항목

##### 연락처

(전화번호, 휴대폰번호, 이메일, 주소)

##### 기기정보

(IP 및 MAC 주소, HDD Serial, USB Serial, OS버전, 웹브라우저 버전, 스마트폰 고유정보)

성명, 주민등록번호, 여권번호, 외국인등록번호는 전자서명법 제15조(공인인증서의 발급) 및 동법 시행령 제4조의3(고유식별정보

### 인증서 발급에 따른 개인정보 제3자 제공에 대한 동의 (필수)

동의함

#### yessign 공인인증서 발급을 위한 개인정보 제3자 제공에 대한 동의

##### 개인정보 제3자 제공

# 발급/재발급

Step 4. 인증서 신청을 위한 기본정보를 입력합니다.


## 인증서 발급/재발급

1 2 3. 신청확인 4 5 6

### 인증서 신청확인 및 기본정보

사업자등록번호	<input type="text"/>	( '-'없이 입력)
출금계좌번호	<input type="text"/>	
계좌비밀번호	<input type="text"/>	(4자리 입력)
기업명(영문)	<input type="text"/>	( <input type="text"/> )
세금계산서 발급	<input type="radio"/> 신청 <input type="radio"/> 미신청	

### OTP 비밀번호 입력

OTP 비밀번호	 <p>OTP화면에 표시된 6자리 숫자를 입력하여 주십시오. 예)123456</p> <ul style="list-style-type: none"><li>· 이용일자에 관계없이 OTP번호 입력 오류가 연속하여 10회 누적될 경우 서비스가 제한됩니다.</li><li>· OTP 비밀번호는 모든 항목을 입력 하신 후 마지막으로 입력하시기 바랍니다.</li><li>· OTP는 정당한 전자금융거래시에만 사용하셔야 하며 비밀번호를 발생시킨 후 가급적 즉시 입력하시기 바랍니다.</li></ul>
----------	--

# 발급/재발급

Step 5. 고객상세 정보 및 세금계산서발급정보(개인사업자인 경우)를 입력한 후 확인 버튼을 클릭합니다.

## 인증서 발급/재발급

- 1
- 2
- 3
4. 발급정보
- 5
- 6

### 고객상세 정보 및 세금계산서 발급 정보

\* 표시는 필수 입력값입니다.

사용자 아이디	<input type="text"/>		
* 기업명	<input type="text"/>	사업자등록번호	<input type="text"/>
* 기업명(영문)	<input type="text"/>	* 대표자명	<input type="text"/>
* 부서명	<input type="text"/>	(*'-'없이 입력)	
* 업태	<input type="text"/>	* 업종	<input type="text"/>
* 회사 주소	<input type="text"/> 우편번호 검색 <input type="text"/> <input type="text"/> <input type="checkbox"/> 직접입력 우편번호검색을 통하여 주소입력이 불가할 경우 직접입력 체크 후 입력하여 주시기 바랍니다.		
* 회사 전화번호	선택 ▾ - <input type="text"/> - <input type="text"/>	FAX	선택 ▾ - <input type="text"/> - <input type="text"/>
담당자 성명	<input type="text"/>	담당자 연락처	선택 ▾ - <input type="text"/> - <input type="text"/>
긴급연락처	선택 ▾ - <input type="text"/> - <input type="text"/>		
* 이메일 주소	<input type="text"/> @ 선택 ▾		
세금계산서 발급	<input type="radio"/> 신청 <input type="radio"/> 미신청		

본 서비스는 PC사전지정 서비스 등록으로 인해 조희성 거래만 가능 합니다.  
이체성거래를 위해서는 해당PC를 추가등록 하시기 바랍니다.

확인

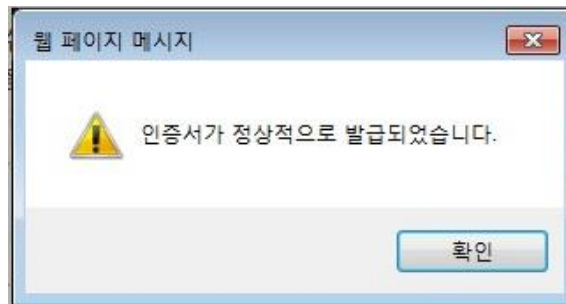
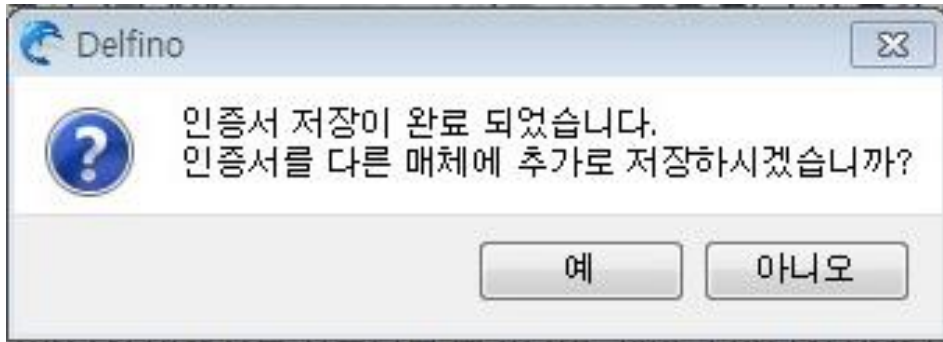
취소



# 발급/재발급

Step 6. 추가 저장여부를 확인합니다.

Step 7. 인증서 발급이 완료되었습니다.





# 발급/재발급

Step 8. 발급된 인증서 정보를 확인합니다.

## 인증서 발급/재발급

- 1
- 2
- 3
- 4
- 5
6. 발급완료

### 인증서 내용

인증서구분	발행기관	만료일자	상태
은행/신용카드/보험용	금융결제원(하나은행)	2018-11-04	발급완료

인증센터 메인화면

영수증/세금계산서 발급

THANK YOU